

O P P O R T U N I T Y

I N V E S T M E N T

## 경기도 의왕시 투자 유치 가이드북

UIWANG INVESTMENT ATTRACTION GUIDE BOOK

INVESTMENT PROMOTION TEAM, BUSINESS SUPPORT DIVISION

S U C C E S S

시민이 행복한 새로운 의왕

기업지원과 투자유치팀 Investment Promotion Team, Business

주소 경기도 의왕시 시청로 11

전화 +82-31-345-2357

홈페이지 [www.uiwang.go.kr](http://www.uiwang.go.kr)

U I W A N G

CONTENTS

- 04 대한민국 비즈니스의 중심, 의왕  
Center of business in Korea, Uiwang
- 06 의왕은 지금  
Uiwang today
- 08 미래를 설계하는 의왕  
Uiwang designing the future
- 10 의왕장안지구  
Uiwang Jangan District
- 12 의왕백운밸리  
Uiwang Baegun Valley
- 14 의왕초평 공공지원 민간임대주택 공급촉진지구  
Uiwang Chopyeong District
- 16 의왕월암 공공주택지구  
Uiwang Wolam Public Housing District
- 18 의왕청계2 공공주택지구  
Uiwang Cheonggye 2 Public Housing District
- 20 의왕고천 공공주택지구  
Uiwang Gocheon Public Housing District
- 22 의왕시 기업지원 투자유치 대상기업 혜택  
Benefits for companies qualifying for the Uiwang  
business support investment promotion project
- 24 유관기관 현황  
Status of relevant organizations

발행일	2020년 10월
발행처	의왕시 기업지원과 투자유치팀
문의	031-345-2357
Date of publication	October 2020
Published by	Investment Promotion Team, Business Support Division, Uiwang City
Inquiry	031-345-2357

※ 본 책자는 사업별 시행 기관에서 제공한 홍보자료를 토대로 제작되었으며, 계획 또는 예정인 사항이므로 향후 시행 기관의 정책 변화 또는 투자유치 진행 상황 등에 따라 변경될 수 있습니다.

This guidebook was prepared based on the materials provided by business-specific implementation organizations. The information provided in this book is being planned or expected, and is therefore subject to change according to future policy changes or progress of investment promotion.



새로운 기회의 땅  
의왕

A land of new opportunities  
Uiwang

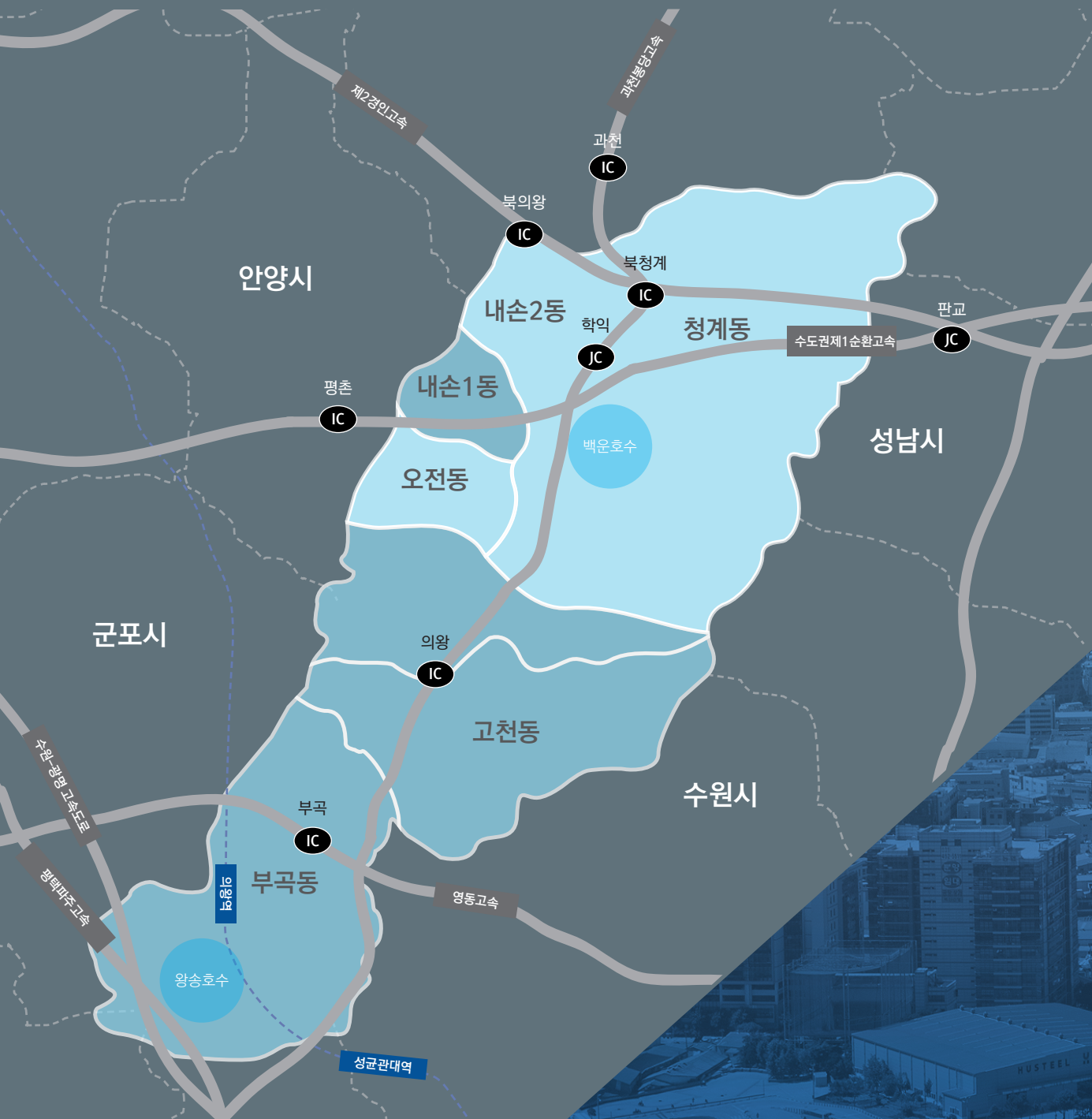


## 대한민국 비즈니스의 중심, 의왕

### Center of business in Korea, Uiwang

서울 및 경기도 주요 도시와 인접한 뛰어난 지리적 여건, 전국 어디든 빠르고 편리하게 이동할 수 있는 사통팔달 교통망을 자랑하는 대한민국 경제의 새로운 중심. 의왕은 투자가 곧 성공으로 이어지는 새로운 기회의 땅입니다.

A new center of the Korean economy with an excellent location being adjacent to Seoul and major cities of Gyeonggi Province, as well as a traffic network in all directions providing quick and easy connection to anywhere in the country. Uiwang is the land of new opportunities, where leads the investment to success.



#### 편리한 교통의 중심지



##### 수도권 1호선

- 의왕역
- 성균관대역



##### 월곶 - 판교선

- 청계역(2025년 개통 예정)



##### 고속도로

- 영동고속도로 부곡IC, 북수원IC
- 과천분당고속도로 월암IC, 청계IC
- 제2경인고속도로 북청계IC
- 수원광명고속도로 군포IC
- 용인 - 서울 고속도로

#### 효율적인 물류수송 거점지



##### 의왕 ICD 터미널

(철도수송, 내륙운송, 내륙통관, 내륙항만 기능)

##### ONE-STOP 통관 서비스

세관, 식품검사소, 식물검역소, 관세사 등  
통관관련 기관이 전부 상주

##### 시간 및 비용 절감

수출화물 적재용 공컨테이너를 최단거리에서  
공급

##### 지리적 편리성

경부선 철도, 영동고속도로와 서해안 고속  
도로와 경수산업도로에 인접

##### 실시간 화물 정보 제공

의왕ICD 정보전산망을 구축하여 운송사 및  
화주에게 컨테이너의 물류정보를  
실시간으로 제공



## 의왕은 지금 Uiwang is now (2019.12.31. 기준)

인구 Population <b>161,153</b> 명	면적 Area <b>53.99</b> km <sup>2</sup> (경기도의 0.5%)	행정구역 Administrative district <b>6</b> 개 행정동, 191통 1010반	재정규모 Budget <b>4,770</b> 억 원 (2020년 본예산)	기업체 Businesses <b>552</b> 개 업체 8,753명	학교 Schools <b>28</b> 개교 18,820명 (대학교2, 고등학교5, 중학교7, 초등학교14)
-----------------------------------	---	--	---	--	---

### 기획의 땅

A land of opportunity

### 투자의 땅

A land of investment

### 성공의 땅

A land of success

## 의왕 30년, 미래 300년

지나온 30년은 고품격 도시로의 성장에 기틀을 다지는 시간이었습니다.  
새롭게 써내려갈 의왕의 새 시대.  
사람과 환경, 기업의 미래 300년을 성공으로 이끌어 가겠습니다.

## 30 years of Uiwang makes the next 300 years

Over the past 30 years, we have laid the foundation to grow into a premium city.  
In the new era of Uiwang, we will lead people, environment, and corporations to success for the next 300 years.



## 미래를 설계하는 의왕

장안지구, 백운밸리, 초평지구, 월암지구, 청계2지구, 고천지구에서 각 지구별 차별화된 사업이 추진되고 있습니다.

탁월한 입지와 편리한 교통 인프라를 기반으로, 그 성장 가능성과 잠재력을 인정받고 있습니다.

### Uiwang designing the future

Differentiated projects are being carried out by each district such as Jangan, Baegun Valley, Chopyeong, Wolam, Cheonggye 2, and Gocheon. With an excellent location and convenient transportation infrastructure, Uiwang is being acknowledged for its high potential for growth.



## 총 투자유치 면적 243,116m<sup>2</sup>

### 의왕장안지구

Uiwang Jangan District

의왕시 삼동 32-1 일원

개발시기 즉시 입주가능

9,546㎡(공급가격미정) 높이 5층 건폐율 70% 용적률 350%

업종 교육연구시설, 일반업무시설(오피스텔 제외), 도시형공장, 벤처기업집적시설, 소프트웨어진흥시설

### 의왕백운밸리(지원)

Uiwang Baegun Valley

의왕시 학의동

656-4전, 661전 일원

개발시기 즉시 입주가능

40,246㎡(공급가격 미정)

자족1 건폐율 60% 이하 용적률 500% 이하 높이 14층 이하

업종 문화 및 집회시설, 업무시설, 관광숙박시설, 지식산업센터, 방송통신시설

자족2 건폐율 50% 이하 용적률 500% 이하 높이 16층 이하

업종 문화 및 집회시설, 업무시설, 지식산업센터, 방송통신시설

### 의왕백운밸리(의료)

Uiwang Baegun Valley

의왕시 학의동 918-1 일원

개발시기 즉시 입주가능

19,557㎡(공급가격 미정) 건폐율 60% 이하 용적률 500% 이하 높이 14층 이하

업종 의료시설, 연구소, 업무시설

### 의왕초평 공공지원 민간 임대주택 공급촉진지구

Uiwang Chopyeong District

의왕시 초평동 삼동 일원

개발시기 2021년말 착공

38,264㎡ 공급가격 72,318,960,000천 원 건폐율 70% 이하 용적률 450% 이하 높이 10층 이하

업종 문화 및 집회시설, 지식산업센터, 벤처기업집적시설, 소프트웨어진흥시설, 근로생활시설, 판매, 의료시설, 교육시설

### 의왕월암 공공주택지구

Uiwang Wolam Public Housing District

의왕시 월암동 일원

개발시기 2021년 개발예정

77,203㎡(공급가격 미정) 건폐율 70% 이하 용적률 500% 이하 높이 제한없음

업종 산업집적기반, 도시형공장, 벤처기업집적시설, 소프트웨어진흥시설, 근로생활시설, 판매시설, 교육시설

### 의왕청계2 공공주택지구

Uiwang Cheonggye 2 Public Housing District

의왕시 청계동, 포일동 일원

개발시기 2021년 개발예정

40,344㎡(공급가격 미정)

자족1 건폐율 70% 이하 용적률 500% 이하 높이 45m 이하

자족2 건폐율 70% 이하 용적률 500% 이하 높이 제한없음

업종 도시형공장, 벤처기업집적시설, 소프트웨어진흥시설, 문화및집회시설, 연구소, 업무시설

### 의왕고천 공공주택지구

Uiwang Gocheon Public Housing District

의왕시 고천동 일원

개발시기 2020년 개발예정

9,398㎡(공급가격 34,548,900천 원)

자족1 건폐율 70% 이하 용적률 350% 이하 높이 5층 이하

자족2 건폐율 70% 이하 용적률 400% 이하 높이 7층 이하

업종 도시형공장, 교육연구, 벤처기업집적시설, 소프트웨어진흥시설, 근로생활시설, 문화 및 집회시설

※ 공급예정 금액(평당금액) 및 토지조건은 지구계획 변경 승인 등에 따라 일부 변경될 수 있습니다.

The estimated price (per 3.3m<sup>2</sup>) and land conditions are subject to change according to the results of approval on the district change plan.



# 의왕장안지구

## Uiwang Jangan District

서울 강남권 30분, 판교·안양, 과천 10분대에 연결되는 장안지구. 영동고속도로 부곡IC(1km), 과천봉담고속화도로 월암IC(2km), 의왕역(1km) 등을 편리하게 이용할 수 있습니다. 또한 인접 위치에 의왕테크노파크(산업단지)와 현대로템 연구소, 철도기술연구원 등 배후주거단지의 기능을 확보해 수도권의 차별화된 명품 주거단지로 급부상할 것으로 기대됩니다. 동시에 초평, 월암지구와의 연계되는 인프라를 지원합니다.

Jangan District is located 30 minutes away from the Gangnam area of Seoul, and just 10 minutes away from Pangyo, Anyang and Gwacheon. Yeongdong Expressway Bugok IC (1km), Gwacheon Bongdam Expressway Wolam IC (2km), and Uiwang Station (1km) are also easily accessible. It is expected to become recognized as a distinguished premium residential complex in the metropolitan area by improving the functions of the surrounding complex such as Uiwang Techno Park (industrial complex), Hyundai Rotem Research Institute, and the Korea Railroad Research Institute etc. In addition, it has infrastructure linked to Chopyeong and Wolam District.



의왕장안지구 조감도

### 조성 면적 Area

**9,546m<sup>2</sup>** (공급가격 미정)

9,546m<sup>2</sup> (Price undecided)

### 위 치 의왕시 삼동 32-1 일원

Location The whole area of 32-1 Sam-dong, Uiwang

### 문 의 장안의왕AMC ☎ 031-348-2487

Inquiry Jangan Uiwang AMC ☎ 031-348-2487

의왕시청 기업지원과 투자유지팀 ☎ 031-345-2357

Investment Promotion Team, Business Support Division, Uiwang City ☎ 031-345-2357



### 지원시설

Support facilities

**높이** 5층 이하 **건폐율** 70% 이하 **용적률** 350% 이하

**허용업종** 교육연구시설, 일반업무시설(오피스텔 제외), 도시형공장, 벤처기업집적시설, 소프트웨어진흥시설

Height: Lower than 5 stories, Building coverage ratio: Less than 70%, Floor area ratio: Less than 350%, Permitted business category: Educational research facilities, general business facilities (excluding studio apartments), urban-style factories, venture business integrated facilities, software promotion facilities

### 타깃 업종

Target business category

교통관련 연구시설, 바이오메디칼·게놈, 신재생에너지산업(신성장산업)

Transportation-related research facilities, biomedical/genome, renewable energy industry (new growth industry)



Development schedule Available for immediate move-in

## 의왕백운밸리 Uiwang Baegun Valley

백운지구는 서울 강남권 20분, 판교 10분 안양·과천 5분대로 연결되는 교통요건을 보유한 지역입니다. 의일로가 개통되면서 백운지구는 성남 판교신도시와 안양·과천시 방향으로의 이동시간이 크게 단축되어 혁신메이커 트라이앵글로서의 중요할 역할을 담당합니다. 약 4,080세대 신규 아파트, 대형쇼핑몰이 입점예정이며, 계원에 술대학교가 입지해 향후 투자가치가 매우 높은 곳입니다.

Baegun District is conveniently located just 20 minutes from the Gangnam area of Seoul, 10 minutes from Pangyo, and 5 minutes from Anyang and Gwacheon. With the opening of Uil-ro, which largely reducing the travel time to Seongnam Pangyo New Town, Anyang and Gwacheon, Baegun District plays an important role as a triangle for innovation makers. With about 5,000 households in the newly built apartments, a high school with dormitory, and Kaywon University of Art & Design, the district has high investment value.

### 조성 면적 Area

지원 **40,246m<sup>2</sup>** (공급가격 미정)

Supporting 40,246m<sup>2</sup>

의료 **19,577m<sup>2</sup>** (공급가격 미정)

Medical 19,577m<sup>2</sup>

### 의왕 백운밸리 (지원)

Uiwang  
Baegun Valley  
(Supporting)

### 지원시설 II

Support  
facilities

**지원2-1 높이** 16층 이하 **건폐율** 60% 이하 **용적률** 500% 이하  
**허용업종** 문화 및 집회시설, 업무시설, 관광숙박시설, 지식산업센터, 방송통신시설  
**부속** 근린생활시설, 노유자시설, 운동시설, 창고시설

**지원2-2 높이** 16층 이하 **건폐율** 50% 이하 **용적률** 500% 이하  
**허용업종** 문화 및 집회시설, 업무시설, 지식산업센터, 방송통신시설

**Self-sufficing site 1** Height: Lower than 16 stories, Building coverage ratio: Less than 60%, Floor area ratio: Less than 500%, Permitted business category: Culture and meeting facilities, business facilities, tourist accommodation facilities, knowledge industry centers, broadcasting and communications facilities

**Self-sufficing site 2** Height: Lower than 16 stories, Building coverage ratio: Less than 50%, Floor area ratio: Less than 500%, Permitted business category: Culture and meeting facilities, business facilities, knowledge industry centers, broadcasting and communications facilities

### 타깃 업종

Target business  
category

IT글로벌 기업, 대기업R&D센터, 게임산업  
IT global corporates, R&D centers for large companies, game industry

### 의왕 백운밸리 (의료)

Uiwang  
Baegun Valley  
(Medical)

### 지원시설 III

Support  
facilities

**높이** 14층 이하 **건폐율** 60% 이하 **용적률** 500% 이하  
**허용업종** 의료시설, 교육연구시설, 업무시설  
**부속** 근린생활시설, 노유자시설, 운동시설

Height: Lower than 14 stories, Building coverage ratio: Less than 60%, Floor area ratio: Less than 500%  
Permitted business category: Medical facilities, research institutes, business facilities

### 타깃 업종

Target business  
category

종합병원 및 의료단지  
General hospital and medical complex



### 위 치 Location

의왕시 학의동 656-4전, 661전 일원 /  
학의동 918-1 일원  
656-4 jeon, 661 jeon and the whole area of 918-1,  
Hakui-dong, Uiwang

### 문 의 Inquiry

의왕백운PFV(주) ☎ 031-689-4070  
Uiwang Baegun PFV Co. Ltd. ☎ 031-689-4070

의왕시청 기업지원과 투자유지팀 ☎ 031-345-2368  
Investment Promotion Team, Business Support Division,  
Uiwang City ☎ 031-345-2368





Development schedule Started construction at the end of 2021

# 의왕초평 공공지원 민간 임대주택 공급촉진지구

## Uiwang Chopyeong District

〈개발사업자 선정완료 : 2020.6.〉

〈Completed to select project developer in June 2020〉

2020년 6월 의왕초평지구 개발사업자를 선정을 마치고, 개발 준비중에 있습니다. 규모는 지하3층, 지상 10층 3개동으로 연면적 26,358평방미터에 첨단산업 기업 600여 개사의 3,000여 명이 상주하는 의왕지역 최대규모의 지식산업센터가 조성될 예정입니다. 의왕첨단산업단지와 군포첨단산업단지와 인접하고 있어 기업하기 좋은 산업인프라를 가지고 있으며, 의왕초평지구와 군포송정지구 등이 있어 정주요건이 매우 좋고, 의왕역 1호선과 버스 정류장 등이 있어 빠른 출퇴근이 가능합니다. 의왕초평지구는 한국판 뉴딜을 대표하는 산업 문화 혁신네트워크의 중심공간으로 만들어 나갈것입니다.

The development is currently being prepared following the selection of the Uiwang Chopyeong District project developer in June 2020. This will be the largest knowledge industry center in Uiwang established with three buildings with 3 underground floors and standing 10 stories above ground with a total floor area of 26,358 square meters that will accommodate 3,000 workers in 600 high-tech companies. Due to its location adjacent to Uiwang and Gunpo High-tech Industrial Complex, it has an advantageous infrastructure for doing business. In addition, it is a very good residential area because of Uiwang Chopyeong District and Gunpo Songjeong District, and Uiwang Station Line 1 and bus stops support for convenient commuting. Uiwang Chopyeong District will be the center of the industrial and cultural innovation network representing the Korean version of the New Deal Policy.

### 조성 면적 Area

# 38,264m<sup>2</sup>

(공급가격 72,319백만 원)

(price KRW 72,319,000,000)

### 위 치 Location

의왕시 초평동 삼동 일원  
The whole area of Chopyeong-dong and Sam-dong, Uiwang

문의 Inquiry  
교보증권(주) ☎ 02-3771-9276  
Kyobo Securities Co., Ltd. ☎ 02-3771-9276

의왕시청 기업지원과 투자유지팀  
☎ 031-345-2368  
iInvestment Promotion Team,  
Business Support Division, Uiwang City  
☎ 031-345-2368



### 지원시설

Support facilities

연면적 279,393m<sup>2</sup> 상주인구 12,000여 명  
허용업종 코워킹스페이스, 컨퍼런스홀, 기업홍보관, 어린이집, 도서관, 어린이체험박물관 등

Total floor area: 279,393m<sup>2</sup>, Residents: Approx. 12,000 people  
Permitted business category: Co-working space, conference halls, corporate PR centers, daycare centers, libraries, kids experience museums etc

### 주요 유치 업종

Business categories for investment promotion

4차산업 기반 첨단산업 (ICT, AI, VR, AR, 센서, 3D프린팅),  
정보통신산업, 소프트웨어, 지식산업, 제조업 등

4th industry-based high-tech industries (ICT, AI, VR, AR, sensor, 3D printing),  
information and communications industry, software, knowledge industry, manufacturing, etc.



# 의왕월암 공공주택지구

## Uiwang Wolam Public Housing District

월암지구는 월암IC 바로 앞에 위치하여 시내·외 진출입에 유리한 사통팔달 교통망을 확보했습니다. 승용차로 수원에 5분, 서울 20분 내에 이동이 가능하며, 입지상 의왕과 수원역의 연결고리 역할을 통해 전문인력 수급이 용이합니다. 이 지역은 추후 개발을 통해 주변 경관과 어우러지는 유럽 노천카페 거리와 같은 이국적인 새로운 공간으로 변화될 준비를 하고 있습니다.

Located right in front of Wolam IC, Wolam District has an advantageous traffic network in all directions. It is possible to reach Suwon in 5 minutes and Seoul in 20 minutes by car, and thanks to its location connecting Uiwang and Suwon, there are many professionals available in the region. With further future development, this district will be transformed into an exotic new space like a European open-air café street in harmony with the surrounding landscape.



### 조성 면적 Area

**77,203m<sup>2</sup>** (공급가격 미정)

77,203m<sup>2</sup> (price undecided)

### 위 치 Location

의왕시 월암동 일원  
The whole area of Wolam-dong, Uiwang

### 문의 Inquiry

의왕시청 기업지원과 투자유지팀 ☎ 031-345-2537  
Investment Promotion Team, Business Support Division, Uiwang City ☎ 031-345-2537

※ 공급예정 금액(평당금액) 및 토지조건은 지구계획 변경 승인 등에 따라 일부 변경될 수 있습니다.

### 지원시설 Support facilities

**높이** 제한없음 **건폐율** 70% 이하 **용적률** 500% 이하  
**허용업종** 산업집적기반시설, 도시형공장, 벤처기업집적시설, 소프트웨어진흥시설, 근린생활시설, 판매시설, 교육연구시설

Height: No restrictions, Building coverage ratio: Less than 70%, Floor area ratio Less than 500%, Permitted business category: Industry integrated facilities, urban-style factories, venture business integrated facilities, software promotion facilities, working life facilities, sales facilities, education facilities

### 타겟 업종 Target business category

4차산업 기반 첨단산업 : ICT, AI, VR, AR, 센서, 3D프린터  
교통관련 연구시설 : 자율주행관련 업종

4th industry-based high-tech industries: ICT, AI, VR, AR, sensor, 3D printing  
Transportation-related research facilities: Autonomous driving industry



Development schedule To be developed in 2021

# 의왕청계2 공공주택지구

## Uiwang Cheonggye 2 Public Housing District

청계2지구는 서울시계(강남권)로부터 반경 약 7km 이내 위치하고, 성남시 판교IT밸리, 안양시 인덕원 인접한 지역으로 고급인력 수급이 가능한 지역입니다. 특히 판교IT밸리가 자동차로 10분거리에 있어 판교 관련 첨단산업 클러스터를 형성할 수 있어 첨단산업을 유치할 경우 지역의 수준이 높아질 것으로 예상됩니다. 백운호수와 바라산, 청계산 등 자연환경이 우수해 쾌적한 자연환경을 누릴 수 있으며, 향후 높은 발전 가능성이 기대됩니다.

Cheonggye 2 District is not only 7km away from the Gangnam area of Seoul but also adjacent to Pangyo IT Valley in Seongnam and Indeogwon IT Valley. Thus, there are many qualified professionals available. Especially due to its location just 10 minutes away from Pangyo IT Valley by car, it forms the Pangyo-related high-tech industry cluster. It is therefore expected that living standards will rise once additional high-tech industry business are attracted. With Baegun Lake, Barasan Mountain, and Cheonggyesan Mountain, it offers excellent natural environment. Besides, it has high potential for development in the future.

### 조성 면적 Area

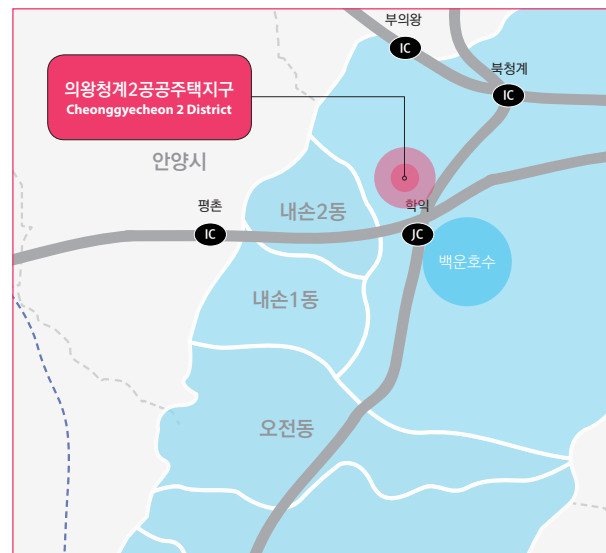
# 40,344m<sup>2</sup>

(공급가격 미정)

40,344m<sup>2</sup> (price undecided)

**위 치** 의왕시 청계동, 포일동 일원  
Location The whole area of Cheonggye-dong and Poil-dong, Uiwang

**문 의** 의왕시청 기업지원과 투자유지팀  
☎ 031-345-2357  
Inquiry Investment Promotion Team,  
Business Support Division, Uiwang City  
☎ 031-345-2357



### 지원시설

Support facilities

구 분	자족1	자족2
높 이	45m 이하	제한없음
건폐율	70% 이하	70% 이하
용적률	500% 이하	500% 이하
허용업종	도시형공장, 벤처집적시설, 교육연구시설, 소프트웨어진흥시설, 문화 및 집회시설, 업무시설	

Self-sufficing site 1

Height: Lower than 45m, Building coverage ratio: Less than 70%, Floor area ratio: Less than 500%, Permitted business category: Urban-style factories, venture business integrated facilities, software promotion facilities, culture and meeting facilities, business facilities

Self-sufficing site 2

Height: No restrictions, Building coverage ratio: Less than 70%, Floor area ratio: Less than 500% Permitted business category: Urban-style factories, venture business integrated facilities, software promotion facilities, culture and meeting facilities, business facilities

### 타깃 업종

Target business category

IT글로벌 기업, 대기업R&D센터,  
게임산업: 판교IT 밸리와 인덕원IT 밸리 인접하여 글로벌기업 유치도 가능

IT global corporates, R&D centers for large companies, game industry: It is possible to attract global corporations thanks to its location adjacent to Pangyo IT Valley and Indeogwon IT Valley.



# 의왕고천 공공주택지구

## Uiwang Gocheon Public Housing District

모락산, 백운산 자락에 둘러싸여 주위 경관이 수려하고 경수산업도로 의왕~과천 고속도로 등이 단지 앞뒤를 지나 교통조건도 최적인 고천지구. 의왕~과천 고속도로를 이용하면 과천까지 10분내에 도달할 수 있고 인덕원~동탄 복선전철 의왕시청역이 들어설 예정으로 초역세권 단지가 될 것입니다. 의왕시청과 경찰서, 소방서, 청소년수련관 등 행정타운과 인접하는 것도 해당부지의 장점입니다.

Surrounded by the foot of Moraksan Mountain and Baegunsan Mountain, Gocheon District has beautiful landscape, and due to Gyeong-su Industrial Road and Uiwang-Gwacheon Expressway running in front and back of the area, it has excellent transportation conditions. Uiwang-Gwacheon Expressway allows you to reach Gwacheon in 10 minutes, and Uiwang City Hall Station in the Indeogwon-Dongtan subway line will also be built. The locational condition close to the administrative town including Uiwang City Hall, police station, fire station, and youth training center is also an advantage of this district.

### 조성 면적 Area

**9,398m<sup>2</sup>** (공급가격 34,548,900,000원)

### 위 치 Location

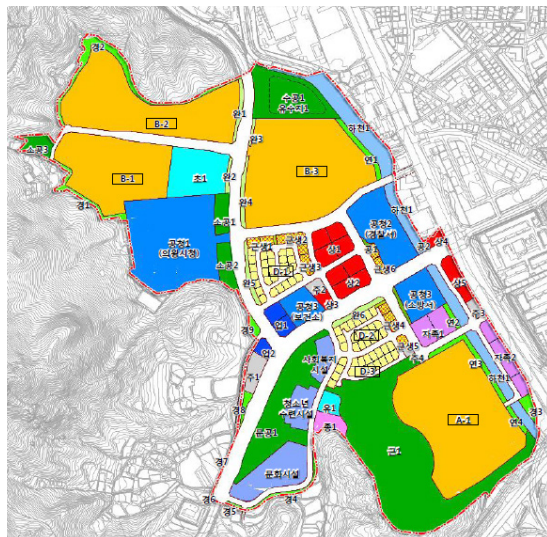
의왕시 고천동 일원  
The whole area of Gocheon-dong, Uiwang

### 문의 Inquiry

의왕시청 기업지원과 투자유지팀 ☎ 031-345-2368  
Investment Promotion Team, Business Support Division, Uiwang City ☎ 031-345-2368



고천 행복타운 부지



### 지원시설

Support facilities

Self-sufficing site 1

Self-sufficing site 2

### 타깃 업종

Target business category

구 분	자족1	자족2
높 이	5층 이하	7층 이하
건폐율	70% 이하	70% 이하
용적률	350% 이하	400% 이하
허용업종	도시형공장, 교육연구시설, 벤처기업집적시설, 소프트웨어진흥시설, 근린생활시설, 문화 및 집회시설	

Height: Lower than 5 stories, Building coverage ratio: Less than 70%, Floor area ratio: Less than 350%, Permitted businesses category: Urban-style factories, education and research facilities, venture business integrated facilities, software promotion facilities, working life facilities, culture and meeting facilities  
Height: Lower than 7 stories, Building coverage ratio: Less than 70%, Floor area ratio: Less than 400% Permitted businesses category: Urban-style factories, education and research facilities, venture business integrated facilities, software promotion facilities, working life facilities, culture and meeting facilities

첨단소재, 부품, 장비 기업

4차산업 기반 첨단산업 (ICT, AI, VR, AR, 센서)

Companies for high-tech materials, parts, equipment

4th industry-based high-tech industries (ICT, AI, VR, AR, sensor)



## 의왕시 기업지원 투자유치 대상기업 혜택

주요혜택	지원조건	담당
<b>중소기업 육성자금</b> 의왕시 관내로 이전기업을 대상으로 시설 및 운전자금 지원  <b>지원형태</b> 이자차액 보전(최대 2.5%) <b>한도금액</b> 자금별 5억 원이내 <b>융자기간</b> 운전, 기술개발자금(3년) 시설자금(5년) <b>상환방법</b> 일시 또는 분할 <b>우대지원</b> 의왕시 우수 중소기업 경기도 유망중소기업 인증 여성, 장애인기업 인증	<b>시설자금</b> <b>시 관내 이전 기업</b> 토지 또는 건축물 매입·임대 계약을 체결하고 비용의 10%이상 지불, 또는 건축허가 등을 득하고 공정률이 20% 이상인 제조업체  <b>운전자금</b> <b>매출액 50억 이상</b> 5억 원 <b>매출액 30억 이상</b> 4억 원 <b>매출액 5억 이상</b> 3억 원 <b>매출액 5억 이하</b> 2억 원	기업지원과 ☎ 031-345-2362
<b>고용보조금</b> 시장은 시권역 밖의 기업이 공장을 시 권역 안으로 이전하거 신설하여 일정 인원 이상의 신규 고용을 창출하는 경우에는 예산의 범위에서 고용 보조금을 지원 할 수 있다.	<b>청년 내일로 사업</b> <b>청년 채용시 인건비 지원</b> <ul style="list-style-type: none"> <li>1인당 2,400만 원 중(80%)</li> <li>지원기간: 2년</li> </ul> <b>주요대상</b> <ul style="list-style-type: none"> <li>관내 스타트업, 철도산업</li> <li>마을기업, 사회적기업</li> <li>법인 및 단체</li> </ul>	일자리과 ☎ 031-354-2713
<b>국내·외 전시회 지원</b> <b>지원형태</b> 부스비용, 업체당 200만 원 이내 <b>지급기준</b> 신규 200만 원 1회 150만 원 2회 100만 원 <b>우대지원</b> <ul style="list-style-type: none"> <li>의왕시 우수 중소기업</li> <li>경기도 유망중소기업 인증</li> <li>여성, 장애인기업 인증</li> <li>의왕시민 고용기업</li> <li>산업재산권 보유업체</li> </ul>	<b>관내 기업</b> 중소기업, 제조업체	기업지원과 ☎ 031-345-2362

주요혜택	지원조건	담당
<b>일자리 지원</b> <ul style="list-style-type: none"> <li>구인 구직 등록 및 상담</li> <li>채용박람회 운영</li> <li>동행 면접 등</li> </ul>	<b>채용박람회</b> <ul style="list-style-type: none"> <li>연 4회</li> <li>현장 면접 및 채용박람회</li> <li>부스지원</li> </ul> <b>주요대상</b> 중소기업, 제조업체	일자리과 ☎ 031-354-2463
<b>패밀리 기업지원</b> <ul style="list-style-type: none"> <li>현장애로 컨설팅</li> <li>산업재산권 출원/인증</li> <li>시제품개발, 시험분석</li> <li>판로개척</li> </ul> <b>지급기준</b> 기업당 최대 15백만 원	<b>관내 기업</b> 중소기업, 제조업체	GBSA ☎ 031-259-6059
<b>디자인 개발지원</b> <ul style="list-style-type: none"> <li>디자인 사전 진단</li> <li>15회 디자인 컨설팅</li> <li>디자인 개발지원</li> <li>금형 및 포장재 제작비</li> </ul> <b>지급기준</b> 기업당 최대 20백만 원	<b>관내 기업</b> 중소기업, 제조업체	경기중기센터 ☎ 031-888-0836
<b>기술닥터 사업</b> <ul style="list-style-type: none"> <li>현장방문 애로기술 해결</li> <li>기술 상용화 지원</li> <li>시험분석 지원</li> </ul> <b>지급기준</b> 시 출연금 23백만 원	<b>관내 기업</b> 중소기업, 제조업체	경기테크노파크 ☎ 031-500-3118
<b>행정지원</b> <ul style="list-style-type: none"> <li>기업이전에 따른 인·허가</li> <li>공장설립 지원</li> <li>기업이전 행정절차 지원</li> </ul>	<b>관내 기업</b> 중소기업, 강소기업, 의왕시전략산업기업	기업지원과 ☎ 031-345-2357



## 유관기관 현황

의왕시는 성장을 이끄는 기업과 기관들의 네트워킹 연계를 통해 더 큰 도시, 더 밝은 미래를 만들어갑니다.



### 의왕테크노파크

위 치 | 의왕시 이동 263-2번지 일원  
문 의 | 1899-6325  
홈페이지 | [www.uwic.kr](http://www.uwic.kr)



### 현대로템

위 치 | 의왕시 철도박물관로 37  
문 의 | 031-8090-8114  
홈페이지 | [www.hyundai-rotem.co.kr/rotem.asp](http://www.hyundai-rotem.co.kr/rotem.asp)



### 시몬느

위 치 | 의왕시 경수대로 279  
문 의 | 031-477-1430  
홈페이지 | [www.simone.co.kr](http://www.simone.co.kr)



### 한국철도기술연구원

위 치 | 의왕시 철도박물관로 176  
문 의 | 031-460-5000  
홈페이지 | [www.krri.re.kr/html/kr](http://www.krri.re.kr/html/kr)



### 롯데첨단소재

위 치 | 의왕시 고산로 56  
문 의 | 031-596-3114  
홈페이지 | [www.lotteadms.com](http://www.lotteadms.com)



### 포일어울림센터

위 치 | 의왕시 포일동 487-22  
문 의 | 02-6950-9300  
홈페이지 | [www.dwst.kr](http://www.dwst.kr)

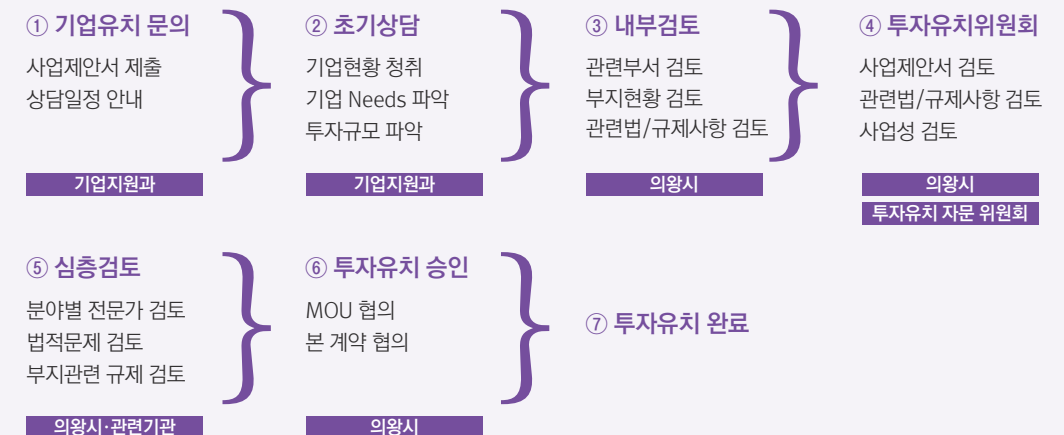
## 국내기업 투자유치 프로세스 ※ 의왕시 투자 가용부지를 활용한 투자유치 지원



**유치 선정 기준**

- 기본요건  
유치업종은 제한하지 않되 지구단위 계획이 허용하는 업종 | 기업유치사업의 비전 실현을 위해 권장요건에 해당하는 기업
- 권장요건  
첨단기업 및 R&D 연구시설 | 신성장동력산업 기업 | 벤처기업집적시설 등
- 기타사항  
의왕시민 우선 채용으로 고용 창출 및 경제 활성화 | 첨단산업 및 환경 친화 기업유치

## 외국인 투자 기업 투자유치 프로세스



**유치 선정 기준**

- 기본요건  
외국인 직접 투자 금액(FDI) 일정 금액 이상의 신규투자 기업 | 유치 요건 중 하나에 해당되어야 함
- 유치요건  
NYSE, NASDAQ, 유로넥스트, 런던, 도쿄, 홍콩 등에 상장 기업 | 최근 Fortune 선정 1,000대 기업  
최근 매일경제신문 선정 1,000대 기업 | Hidden Champion | 동종 업계 글로벌 순위 1~3위 기업
- 기타사항  
의왕시민 우선 채용으로 고용 창출 및 경제 활성화 | 첨단산업 및 환경 친화 기업유치



# 투자가 곧 성공이 되는 기회의 땅, 의왕

Uiwang, a land of opportunity,  
where investment leads to success.

서울 및 수도권과 한 번에 연결되는 사통팔달 교통 인프라에  
오늘보다 더 나은 내일을 기대하게 하는 탁월한 비즈니스 환경까지.  
기업과 사람, 자연이 조화롭게 어우러지는  
기회의 땅, 경기도 의왕입니다.

With an excellent business environment including transportation network in all directions  
connecting Seoul and the metropolitan area, Uiwang will give you a better tomorrow.  
Where harmony exists among corporates, people and nature,  
Gyeonggi-do Uiwang is a land of opportunity.

