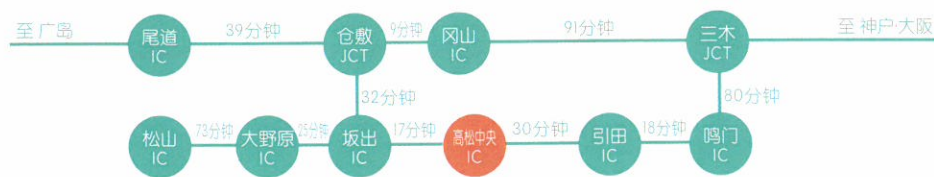


■ 高速・收费道路所需时间



■ JR・新干线交通方式

东京	东海道・山阳新干线	约3小时15分钟		JR四国电话咨询中心 0570-00-4592
名古屋	东海道・山阳新干线	约1小时40分钟		
新大阪	东海道・山阳新干线	约45分钟		
松江	伯备线	约2小时30分钟		
博多	九州山阳新干线	约1小时40分钟		

■ 高速巴士

东京	约9小时45分钟
横浜	约9小时30分钟
名古屋	约6小时50分钟
京都	约3小时40分钟
大阪	约3小时30分钟
神戸	约2小时50分钟
广岛	约3小时15分钟
福岡	约10小时

◆JR四国巴士 087-825-1657
◆四国高速巴士 087-881-8419
◆高速巴士FOOTBUS 087-874-7777 (仅大阪和神戸)

■ 渡輪

神户	约4小时	◆大型渡轮	087-811-6688	高松
----	------	-------	--------------	----

前往高松的
各种交通工具
的利用方式

◆高速道路
◆新干线路线
◆JR路线



■ 飞机交通方式

羽田机场	约1小时20分钟
成田机场	约1小时30分钟
那霸机场	约1小时50分钟
◆高松机场	087-814-3355

気持ち **高** まる、高松。

充满活力，创造力丰富的濑户内海的都市

TAKAMATSU

欢迎来访“高松市”

来吧♪来参观吧♪来游玩吧♪
满满的快乐♪

《简体字版》



观光相关
询问
从这里进行

- ◆香川・高松旅游咨询..... 087-826-0170
- ◆高松观光会议局..... 087-822-7060
- ◆高松市观光交流科..... 087-839-2416



高松ってこんなところ!

如此高松

全面介绍四国“高松”的特产!

高松 - 不愧为香川县中心

高松市面朝濑户内海，海面平静，以岛屿众多著称。全年温差较小，气候平稳适宜。市内有世界闻名的日式庭院“栗林公园”和可以眺望整个濑户内海的“屋岛”，来访游客赞不绝口。从港口周边到市中心店铺遍布，在商业街可尽情购物、欣赏艺术，各种店铺琳琅满目、各种物品一应俱全。



香川县 高松市

介绍高松市美景。



因为有普通店、自助店、制面店3种
所以可选择适合自己的店铺!

※普通店.....预订后，店铺负责端送
※自助店.....预订后，自选食物及端送。
※制面店.....自取碗筷、汤汁和酱油。无座位。

赞岐
最美味的
当数这个!

赞岐乌冬面 /

在几千年前，弘法大师·空海从中国带回的乌冬面风靡全国。以独特的(用海带、木鱼等煮出的)汤汁和咀嚼面条时的弹性而特点，促使市内的诸多名店展开竞争。

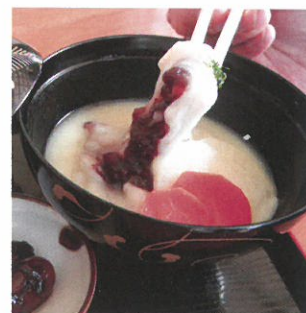


吃一口即上瘾的
独特风味!

酱油豆 /

用焙烙(素烧盆)进行香煎的蚕豆，再经由酱油、砂糖制作而成的调料中进行腌制，它是长久以来香川县各个家庭都会制作的乡土料理。轻轻咬一口，即在口中碎掉，吃起来香甜可口。

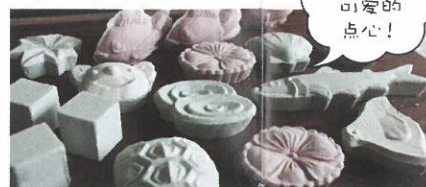
红豆馅年糕 /



年糕的
主流是这个!

说到高松市的新年，不可避免的提到“红豆馅年糕”。由使用了白酱的馅饼制作而成。白酱是用秋天收获的新米酿造而成，所以不仅仅是用于红豆馅年糕，还可以用在拌冬葱、马鲛酱等，在香川特有的乡土料理中被大量使用。

和三盆 /



调味料中和式调味料全部产自赞岐的砂糖为全日本最优，备受传承至今的就是和三盆。“和三”经研磨而成，有赞岐独有的风味，它含有丰富的矿物质，味道清爽、口味极佳。

小且
可爱的
点心!

香川县。在江户时代，瞩目。保留着原风貌“盆”取自甘蔗糖汁后味。比起普通的砂糖，口味极佳。



高松的盆栽 /

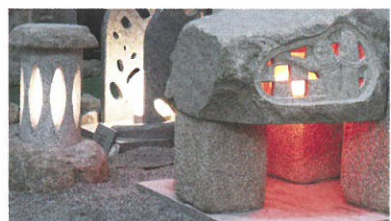
松树盆栽生产量占全国的80%，因此被称为“盆栽之都-高松”。高松市西部的鬼无、国分寺地区的田园遍布松树盆栽，是盆栽的产量大区。在海外尤其是欧洲等年轻人中，具有超高人气，因此寻求“高松盆栽”的盆栽迷纷纷来访。

香川漆器 /



“香川漆器”为江户时代的高松藩主——松平家推崇茶道、华道、书道等，发展起来的风土文化。具有莳绘、存清、雕漆、象谷漆、后藤漆等五种技法，被指定为日本的传统工艺品。

石制品 (庵治石) /

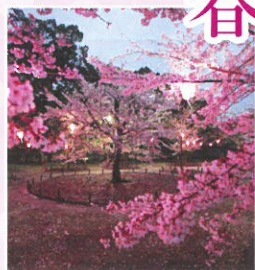


以日本三大花岗岩之一著称的庵治石从位于高松市东部的五剑山的山麓、牟礼町、庵治町处挖掘而来，被誉为花岗岩中的钻石，受到了较高的评价。可进行精细加工，不仅用于制造墓碑、石像、石灯笼、石臼等，近几年也广泛用于制造照明器具和杂货。

高松的四季景色

- 3月 ◆3月下旬~4月上旬 赏花
◆栗林公园、玉藻公园及其他
- 4月 ◆4月上旬 盐江樱花节
- 5月 ◆5月上旬 TAKAMATSU MUSIC BLUE FES

★当季食物 赞岐的芦笋 蚕豆 蓝点马鲛



Spring

- 6月 ◆6月中旬 盐江萤火虫节
- 7月 ◆8月上旬~9月下旬 牟礼源平 石灯路
- 8月 ◆8月12日~14日 赞岐 高松节

★当季食物 玫瑰香葡萄 章鱼 星鳗



Summer

- 9月 ◆9月 第2个周日 Hyouge节
- 10月 ◆10月上旬 高松大道艺术节
◆10月中旬的周六、周日 高松秋之节 佛生山大名列
- 11月 ◆11月下旬~12月上旬 栗林公园 秋季点灯展

★当季食物 无花果 柿子 赞岐河豚



Autumn

- 12月 ◆全国新年乌冬面大会 新年乌冬面
- 1月 ◆1月1日 新年
- 2月 ◆1月下旬~3月上旬 男木岛水仙游

★当季食物 小原红早生(柑橘) 高菜 短蛸 赞岐公主(草莓) 橄榄鲷鱼



Winter

推荐 观光地!

Go sightseeing

来吧!来观赏!来游玩吧!
高松市推荐的
畅游观光景点!



栗林公园(南湖周边)



赏月楼(供赏月的阳台)、水手御前、渡楼(重要文化遗产)



3 瀬戸内海国立公園史迹 / 天然纪念物 屋島

熔岩台地形成的独特形状,成为高松市标志之一。从屋岛可以饱览濑户内海的群岛以及高松市的街景,被定为日本最早的国立公园。还能看到源平之战的古战场和四国八十八灵场第八十四号名刹“屋岛寺”等丰富多彩的景点。



行基温泉

4 塩江温泉乡 /

约1300年前,由名僧行基发现,空海推广的温泉中,在四国只有两个被环境省指定为“国民保养温泉地”。被大自然环抱,具有悠久历史的温泉乡中,遍布旅馆、酒店、美术馆等,在此可疗愈心灵,度过欢乐时光。

强烈推荐 地点!

Go sightseeing



三町拱形商业中心



瓦町FLAG

1 高松中央商业街 /

高松中央商业街是传统与现代气息相融的拱廊商业街,总长2.7公里。北部有可见蓝天的丸龟商业街的象征——三町拱形商业中心。另外,南部有“高松琴平电气铁路”为枢纽的瓦町站,该地热闹非凡聚集着游客和当地人。



鬼島大洞窟



男木島水仙和灯塔

2 女木島(鬼之島) /

从高松港坐船约20分钟左右可到达女木岛。在鹭峰瞭望台,可360度观赏流传鬼传说的鬼島大洞窟和濑户内海。有诸多此类景观。

3 男木島 /

从高松港坐船约40分钟即可到达男木岛。在此可造访以稀有石料——御影石(庵治石)所造的男木岛灯塔,以及1月下旬~3月上旬期间盛开的约1100万株的水仙花,也因此著称于水仙之乡。



太陽港高松

4 太陽港高松 (Sunport高松) /

太阳港高松是海陆交通的枢纽,这里酒店等商业设施林立,是相当于四国大门的地区。在四国最大的高层建筑“高松象征塔”内,有可以一览濑户内海景色的餐厅以及售有四国四个县精选产品的特产店。另外,太阳港高松附近还有集购物美食为一体的综合商业设施“北滨Alley”,是年轻人比较喜欢的景点。



北浜Alley

赞岐乌冬手工面体验 / 推荐您吃完赞岐乌冬后再体验手工制作乌冬面 自己做的乌冬面 别有一番风味!

在这里,你可以体验由专业的师傅教授高松市内正宗的乌冬面制作方法。挑战揉面——切面——一切面的制作过程,品尝到刚煮出来的乌冬面的味道。



被艺术中心围绕的城市

现代艺术的圣地



太阳港周边



女木港周边

濑户内国际艺术节! 请查看

每3年以濑户内海的岛屿为舞台举办一次现代艺术盛典

具有都市艺术魅力的高松。漫步在城中,到处展示着丹下健三和野口勇等名匠的作品与现代艺术盛典“濑户内国际艺术节”的作品,也可以顺便照相参观。在“濑户内国际艺术节”舞台——女木岛、男木岛中仍保有岛屿的时间和自然美,同时吸收了现代艺术精华,形成了高松新艺术之地。洋溢着名匠艺术作品和现代艺术气息的高松,吸引着世界各地的游客来访,备受瞩目。

CITY OF ARTS

被艺术围绕的濑户城市
AKAMATSU

高松引以为傲的艺术作品,每年不仅吸引着日本而且吸引着全外国的观光客和艺术迷们到访。

CONTEMPORARY ART



男木交流館



香川县厅东馆



高松机场周边



拍摄场地: 栗林公园 模特: 大里 菜穗

在高松有盆栽的天使
高松市的盆栽产量为日本第一

